


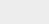





WRRL: 1_F300 - Hydromorphologische Maßnahmen 1 und 53

-  Ausgeführte Maßnahmen
-  73.1 Ufergehölze herstellen oder entwickeln
- 71 Maßnahmen zur Habitatverbesserung im vorhanden Profil

Bestand

-  Grundstücke WWA
-  Flusswasserkörper BP20151_F300
-  Gemeinde
-  Gemarkung
-  Fluss_km



Geobasisdaten: Bayerische Vermessungsverwaltung

Vorhaben:

Umsetzungskonzept 1_F300

Vils von Einmündung Rosenbach bis Einmündung Lauterach

Maßstab:
1 : 5.000

**Detailplan 11
Maßnahmen 1 und 53**

Landkreis:
Amberg-Weilburg

Plan-Nr.:

Gemeinde:

Anlage:
6

Kümmersbruck

Vorhabensträger:
Freistaat Bayern

Vorhabenskennzeichen(WAL)

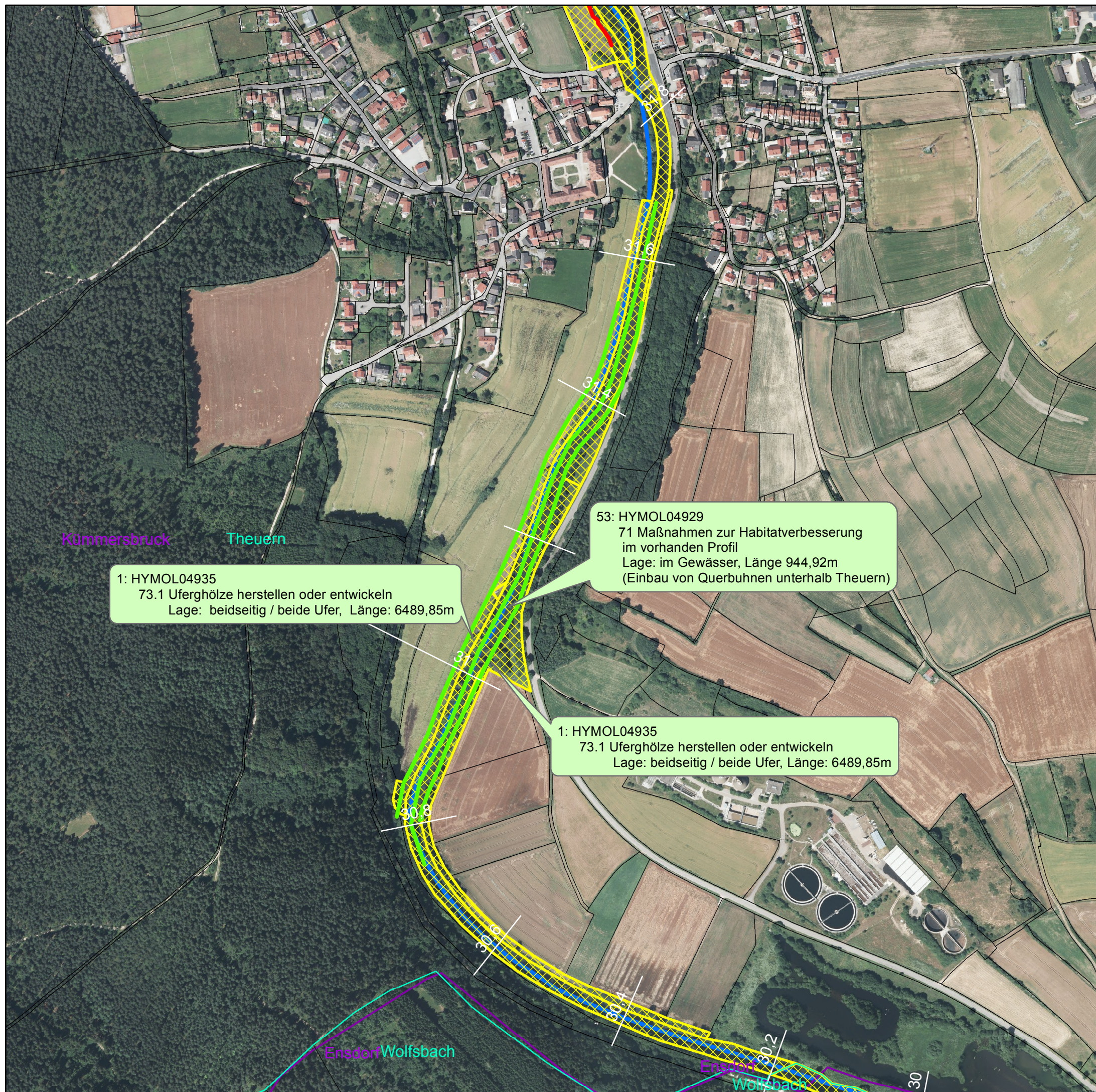
Entwurfsverfasser:
WWA Weiden

13.01.2017

Datum

Unterschrift Entwurfsverfasser:

Dateiablage: G:\zanwender\Janker\
Sachgebiet 3.4\Umsetzungskonzepte
entworfen: Baumann
bearbeitet: Janker
geprüft: Fröhlich
Stand: Januar 2017



1: HYMOL04935
73.1 Ufergehölze herstellen oder entwickeln
Lage: beidseitig / beide Ufer, Länge: 6489,85m

53: HYMOL04929
71 Maßnahmen zur Habitatverbesserung im vorhanden Profil
Lage: im Gewässer, Länge 944,92m (Einbau von Querbuhnen unterhalb Theuern)

1: HYMOL04935
73.1 Ufergehölze herstellen oder entwickeln
Lage: beidseitig / beide Ufer, Länge: 6489,85m